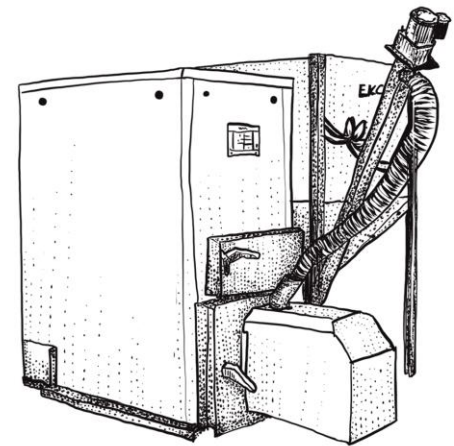
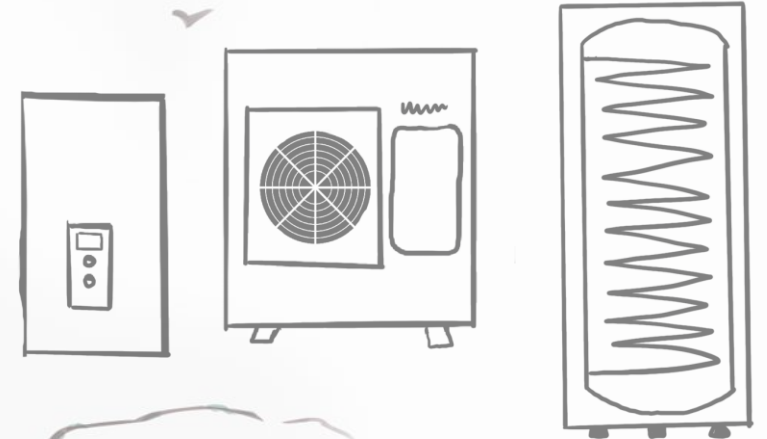
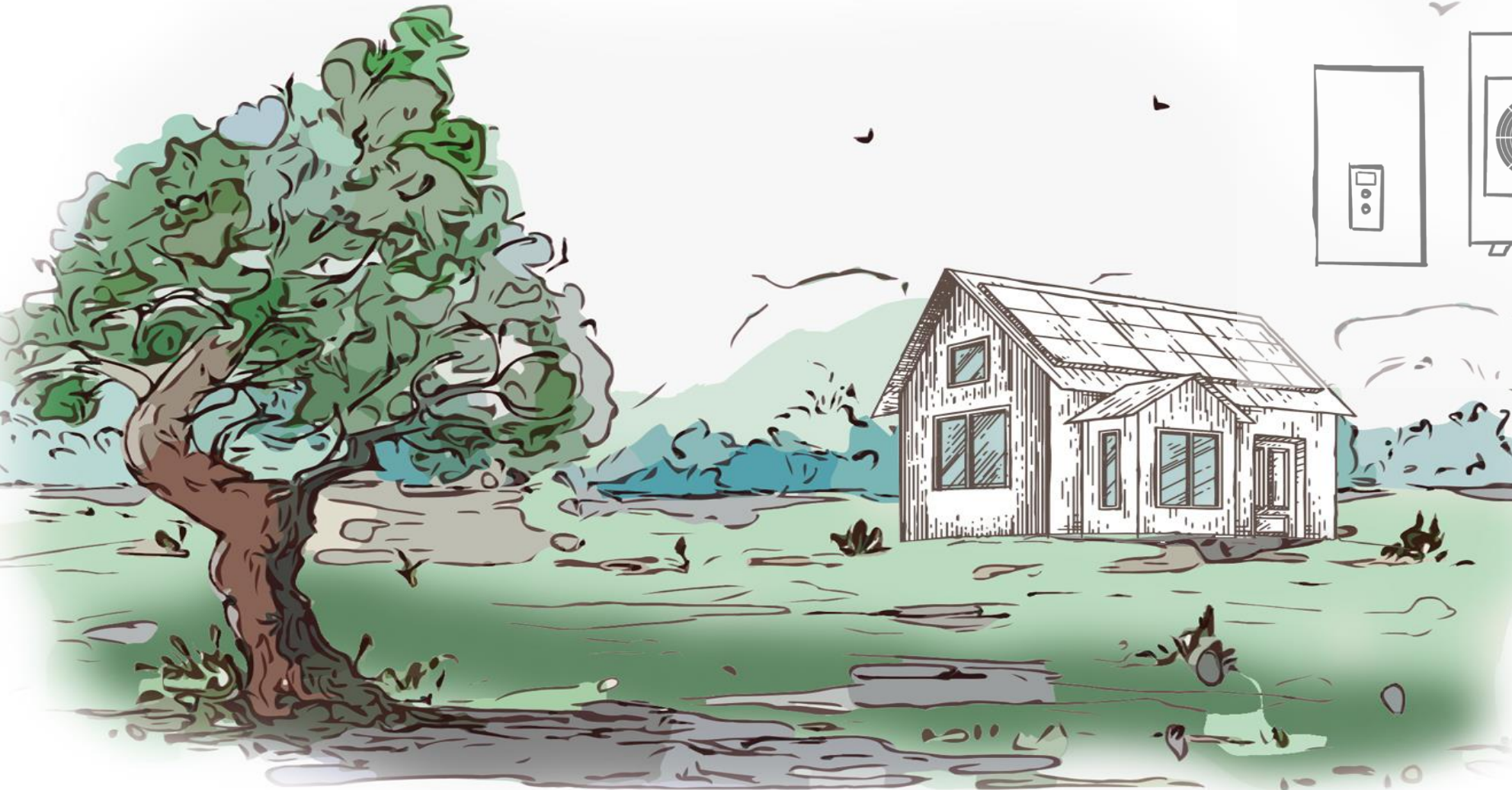


WPŁYW PROGRAMÓW DOTACYJNYCH NA TRANSFORMACJĘ PRZEMYSŁU KOTLARSKIEGO W POLSCE

Autor: dr Adam Nocoń – Prezes Izby Gospodarczej Urzędzeń OZE

WPŁYW PROGRAMÓW DOTACYJNYCH NA TRANSFORMACJĘ PRZEMYSŁU KOTLARSKIEGO W POLSCE



WPŁYW PROGRAMÓW DOTACYJNYCH NA TRANSFORMACJĘ PRZEMYSŁU KOTLARSKIEGO W POLSCE



1.800.000 ton

Ponad 400.000 szt.
zamontowanych kotłów
peletowych w Polsce.

<https://metalfachtg.com.pl>

WPŁYW PROGRAMÓW DOTACYJNYCH NA TRANSFORMACJĘ PRZEMYSŁU KOTLARSKIEGO W POLSCE



WPŁYW PROGRAMÓW DOTACYJNYCH NA TRANSFORMACJĘ PRZEMYSŁU KOTLARSKIEGO W POLSCE



WPŁYW PROGRAMÓW DOTACYJNYCH NA TRANSFORMACJĘ PRZEMYSŁU KOTLARSKIEGO W POLSCE

- Departament Rozwoju Biopaliw Stałych
- Departament Kontroli Jakości Rynku
- Departament Geotermii i Pomp Ciepła
- Departament Rozwoju Urzędzeń OZE



Ponad **110** polskich firm branży OZE



Okolo **20** tyś. pracowników



Połączenie nauki i biznesu

WPŁYW PROGRAMÓW DOTACYJNYCH NA TRANSFORMACJĘ PRZEMYSŁU KOTLARSKIEGO W POLSCE



- Izba Gospodarcza Urzędzeń OZE.
- Uniwersytet Rolniczy w Krakowie.
- Szkoła Główna Gospodarstwa Wiejskiego w Warszawie.
- Instytut Gospodarki Surowcami Mineralnymi i Energią PAN w Krakowie.



WPŁYW PROGRAMÓW DOTACYJNYCH NA TRANSFORMACJĘ PRZEMYSŁU KOTLARSKIEGO W POLSCE



Prezydent RP



IGU **∞** **OZE**
IZBA
GOSPODARCZA
URZĄDZEŃ
OZE



Ministerstwo Rolnictwa i Rozwoju Wsi



Ministerstwo Klimatu i Środowiska



Ministerstwo
Rozwoju i Technologii

WPŁYW PROGRAMÓW DOTACYJNYCH NA TRANSFORMACJĘ PRZEMYSŁU KOTLARSKIEGO W POLSCE

- Likwidacja zapisu w Rządowym Programie Czyste Powietrze priorytetu gazu.
- Grupa robocza Programu Czyste Powietrze.
- Gospodarcze znaczenie branży krajowych producentów kotłów na biopaliwa stałe w postaci peletu.
- Racjonalne wykorzystanie krajowego potencjału energii odnawialnej - propozycja rządowego programu „BIOENERGIA DLA DOMU” (BDD) Wersja 2.0 – pomoc rządowa dla firm wytwarzających urządzenia grzewcze na biopaliwa stałe.
- Ocena efektów ekonomicznych indukowanych w polskiej gospodarce przez budowę, instalację i funkcjonowanie kotłów na pelet.
- Polski Znak Jakości Pomp Ciepła.
- Publikacja realnych kosztów ogrzewania budynków.

WPŁYW PROGRAMÓW DOTACYJNYCH NA TRANSFORMACJĘ PRZEMYSŁU KOTLARSKIEGO W POLSCE



**Minister
Rozwoju i Technologii**

Waldemar Buda

Znak pisma: DGN-II.055.13.2023
Warszawa, 26 kwietnia 2023 r.

**Pani Anna Moskwa
Minister Klimatu i Środowiska**

Dotyczy: wystąpienia Izby Gospodarczej Urządzeń OZE w sprawie wsparcia i popularyzacji polskich producentów urządzeń grzewczych.

„Cechą wyróżniającą kotłów na pellet na tle innych technologii grzewczych (w tym technologii OZE) w Polsce jest fakt, że zarówno ich budowa, instalacja, utrzymywanie jak i produkcja paliwa (pellet) są oparte wyłącznie na produktach i usługach krajowych”.

... „apeluję o rozważenie pilnego podjęcia prac mających na celu poprawę warunków urządzeń grzewczych na pellet” ...

Apel Izby do Premiera wystany 30.05.2023 r.

- Zrównanie w programie dotacyjnym czyste powietrze maksymalnych kwot dofinansowywania dla kotłów na pelet z pompami ciepła.



Maksymalne dotacje dla wybranych kategorii kosztów kwalifikowanych w programie „Czyste Powietrze”



Narodowy Fundusz
Ochrony Środowiska
i Gospodarki Wodnej



Ministerstwo
Klimatu i Środowiska

czystepowietrze.gov.pl	Podstawowy poziom dofinansowania łącznie do 66 000 zł KOMPLEKSOWA TERMOMODERNIZACJA z PV		Podwyższony poziom dofinansowania łącznie do 99 000 zł KOMPLEKSOWA TERMOMODERNIZACJA z PV		Najwyższy poziom dofinansowania łącznie do 135 000 zł KOMPLEKSOWA TERMOMODERNIZACJA z PV	
	Maksymalna intensywność dofinansowania (procent faktycznie poniesionych kosztów netto)	Maksymalna kwota dotacji (zł)	Maksymalna intensywność dofinansowania (procent faktycznie poniesionych kosztów netto)	Maksymalna kwota dotacji (zł)	Maksymalna intensywność dofinansowania (procent faktycznie poniesionych kosztów netto)	Maksymalna kwota dotacji (zł)
Audyt energetyczny	100%	1 200	100%	1 200	100%	1 200
Podłączenie do sieci ciepłowniczej wraz z przyłączem	55%	12 200	80%	17 800	100%	22 200
Pompa ciepła powietrze/woda	40%	12 600	70%	22 000	100%	31 500
Pompa ciepła powietrze/woda (o podwyższonej klasie efektywności energetycznej)	55%	19 400	80%	28 100	100%	35 200
Pompa ciepła powietrze/powietrze	40%	4 400	70%	7 800	100%	11 100
Gruntowa pompa ciepła (o podwyższonej klasie efektywności energetycznej)	55%	28 000	80%	40 700	100%	50 900
Kocioł gazowy kondensacyjny	40%	6 100	70%	10 700	100%	15 300
Kotłownia gazowa	45%	8 300	70%	13 900	100%	18 500
Kocioł olejowy kondensacyjny	40%	7 400	70%	13 000	100%	18 500
Kocioł zgazowujący drewno	40%	6 600	70%	11 700	100%	16 700
Kocioł zgazowujący drewno (podwyższony standard)	45%	9 000	70%	14 300	100%	20 400
Kocioł na pellet drzewny	40%	5 600	70%	9 700	100%	13 900
Kocioł na pellet drzewny (podwyższony standard)	45%	9 100	70%	14 300	100%	20 400
Ogrzewanie elektryczne	40%	5 600	70%	9 700	100%	13 900
Instalacja c.o. i c.w.u.	40%	8 100	70%	14 300	100%	20 400
Wentylacja mechaniczna z odzyskiem ciepła	40%	6 700	70%	11 700	100%	16 700
Mikroinstalacja fotowoltaiczna	40%	6 000	70%	9 000	100%	15 000

Koszty termomodernizacji: ocieplenie przegród, wymiana okien, drzwi i bram garażowych nie mają limitu kwotowego i są dofinansowane w określonym % do poniesionych kosztów netto.

WPŁYW PROGRAMÓW DOTACYJNYCH NA TRANSFORMACJĘ PRZEMYSŁU KOTLARSKIEGO W POLSCE

- Wprowadzenie jako obowiązek dla wszystkich urzędów grzewczych wykorzystujących oze, posiadanie certyfikatu zgodnego z wymogami ekoprojektu potwierdzonego przez jednostki akredytowane, które uczestniczą w jakichkolwiek programach dotacyjnych.
- Wprowadzenie obowiązku potwierdzenia przez system certyfikacji ENplus, DINplus lub Łukasiewicz Centrum Technologii Drewna wytwarzanych i kierowanych na polski rynek biopaliw stałych w postaci peletu drzewnego.



Brenna 07.09.2023



Autor: dr Adam Nocoń

WPŁYW PROGRAMÓW DOTACYJNYCH NA TRANSFORMACJĘ PRZEMYSŁU KOTLARSKIEGO W POLSCE

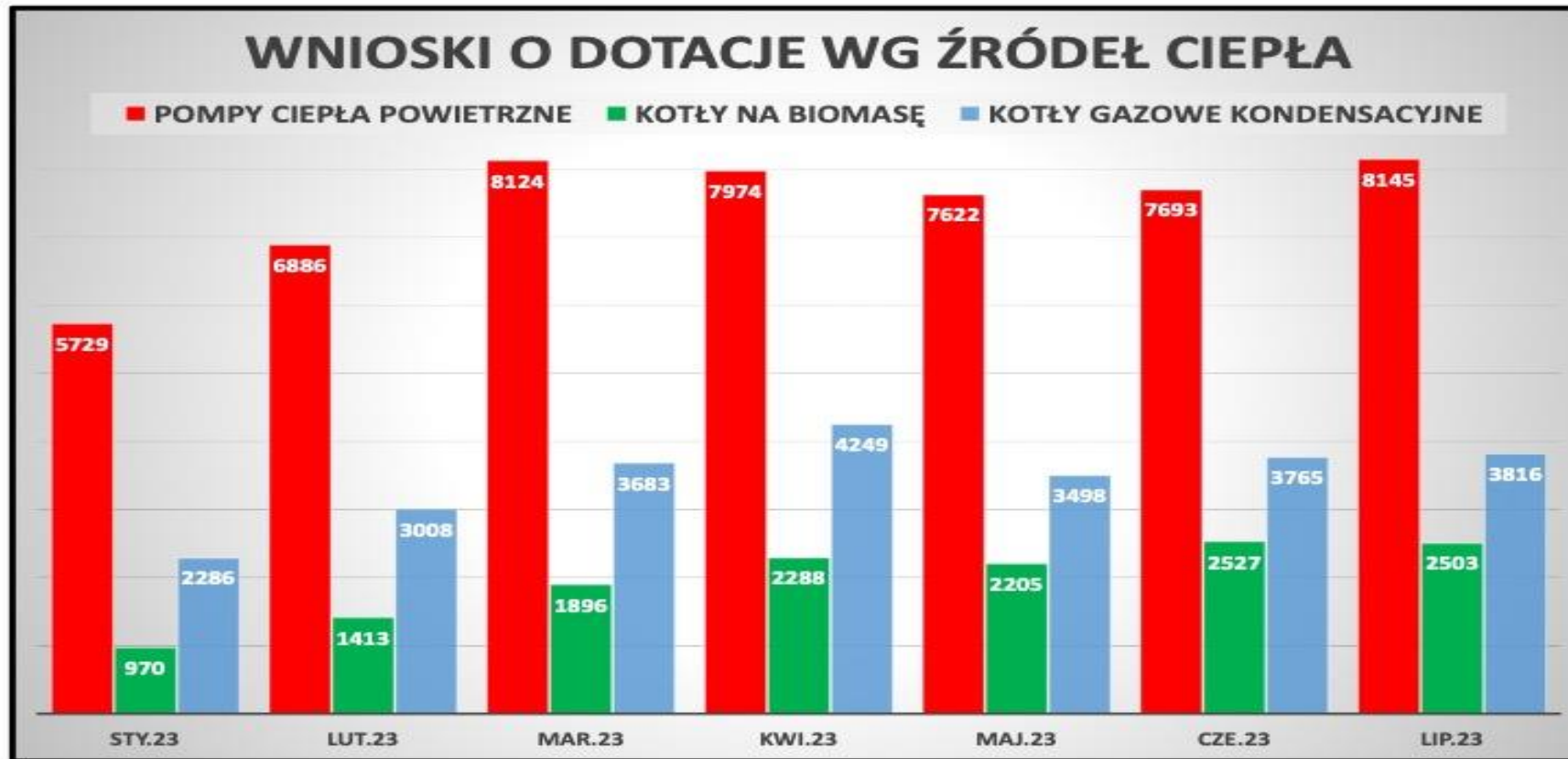


- W przypadku tanich urządzeń niskiej jakości mamy też niejednokrotnie do czynienia z zawyżaniem ich ceny na potrzeby programu, np. **pompa o wartości 10 tys. zł sprzedawana jest za kilkukrotnie wyższą wartość**. Następnie nawet 100 proc. takiej zawyżonej ceny zakupu netto pokrywa dotacja. **Nieuczciwi sprzedawcy zyskują więc kilkaset procent marży**. Nie żądają wtedy nawet wkładu własnego beneficjenta, bo ten pokrywany jest z nieuczciwego zarobku. Beneficjentowi - nabywcy pompy ciepła - **wmawia się, że dostaje produkt za darmo, a w rzeczywistości przepłaca on** z należnej mu dotacji, do której wypłaty upoważnia on nieuczciwego sprzedawcę - wskazał Mirowski.

WPŁYW PROGRAMÓW DOTACYJNYCH NA TRANSFORMACJĘ PRZEMYSŁU KOTLARSKIEGO W POLSCE

Model			Typ				
Pompa ciepła typu powietrze-woda	TAK		Niskienergetyczna pompa ciepła		NIE		
Pompa ciepła typu solanka-woda	NIE		Wypożyczona w grzałce pomocniczej		NIE		
Pompa ciepła typu woda-woda	NIE		Wielofunkcyjny ogrzewacz z pompą ciepła		NIE		
Parametry dla warunków klimatycznych	UMIARKOWANY		Parametry dla temperatury zasilania	W55			
Parametr	Symbol	Wartość	Jednostka	Symbol	Wartość		
Znamionowa moc cieplna (klimat umiarkowany)	Pncl	9,03	kW	ps	155,5		
(*)		6			107		
Deklarowana wydajność grzewcza dla obciążenia cząstkiowego przy temperaturze wewnętrznej 20°C i temperaturze zewnętrznej Tj		Deklarowany współczynnik wydajności lub wskaźnik zużycia energii pierwotnej dla obciążenia cząstkiowego przy temperaturze wewnętrznej 20°C i temperaturze zewnętrznej Tj					
Tj = -7°C	Pth	7,99	5,1	W	COPd	2,41	2,0
Tj = +2°C	Pth	4,88	3,8	W	COPd	3,77	2,75
Tj = +7°C	Pth	5,81	4,66	W	COPd	5,43	4,03
Tj = +12°C	Pth	6,47	5,37	W	COPd	7,33	5,48
Tj = temperatura dwuwartościowa	Pth	7,99	5,71	W	COPd	2,41	1,55
Tj = graniczna temperatura robocza	Pth	9,19		W	COPd	2,02	
Temperatura dwuwartościowa	Thw	-7	°C		TOL	-10	°C
Współczynnik strat	Ch	0,9			WTOL	75	°C
Pobór mocy w trybach innych niż tryb aktywny		Ogrzewacz dodatkowy					
Tryb wyłączenia	Poff	0,009	kW	Znamionowa moc cieplna (*)	Psub		kW
Tryb wyłączenia termostat	Plo	0,009	kW				
Tryb czuwania	Psb	0,009	kW	Rodzaj energii pobranej			
Tryb grzałki karteru	Pk	0,042	kW				
Regulacja wydajności				Znamionowy przepływ powietrza na zewnątrz			m ³ /h
Poziom mocy akustycznej w pomieszczeniu			Lwa				dB(A)
Poziom mocy akustycznej na zewnątrz			Lwa				57 dB(A)

WPŁYW PROGRAMÓW DOTACYJNYCH NA TRANSFORMACJĘ PRZEMYSŁU KOTLARSKIEGO W POLSCE



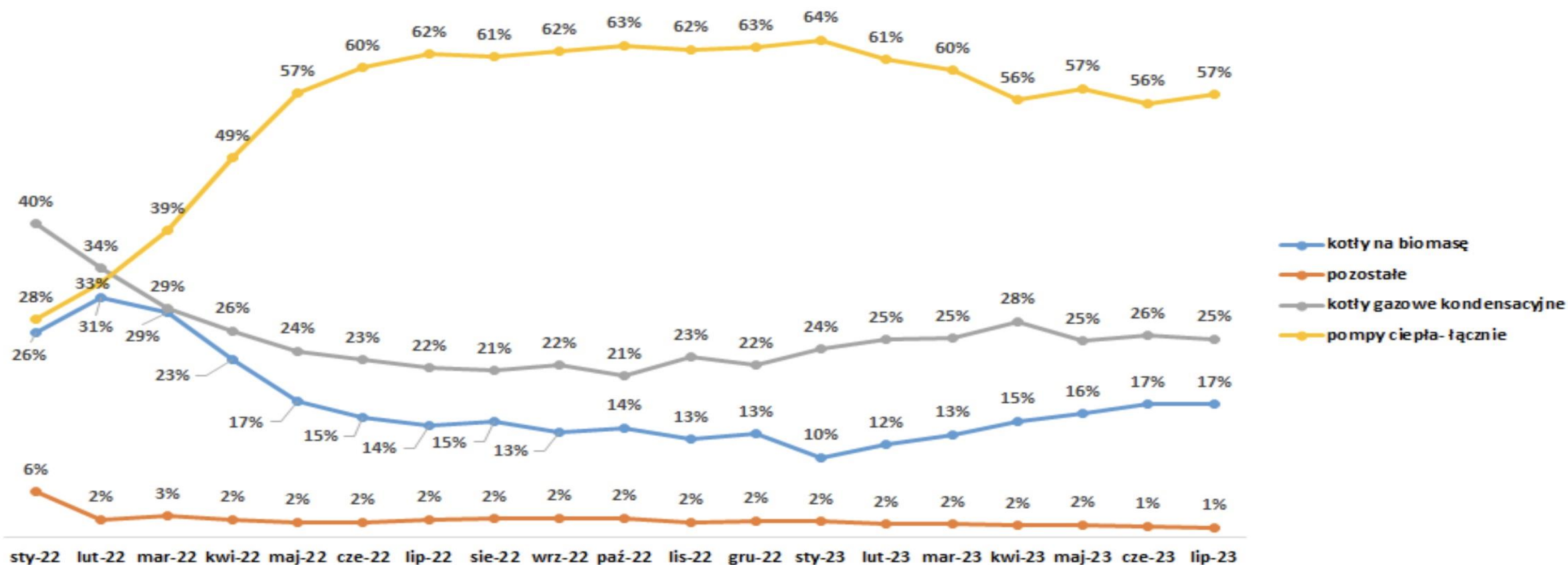
52.173

24.305

13.802

WPŁYW PROGRAMÓW DOTACYJNYCH NA TRANSFORMACJĘ PRZEMYSŁU KOTLARSKIEGO W POLSCE

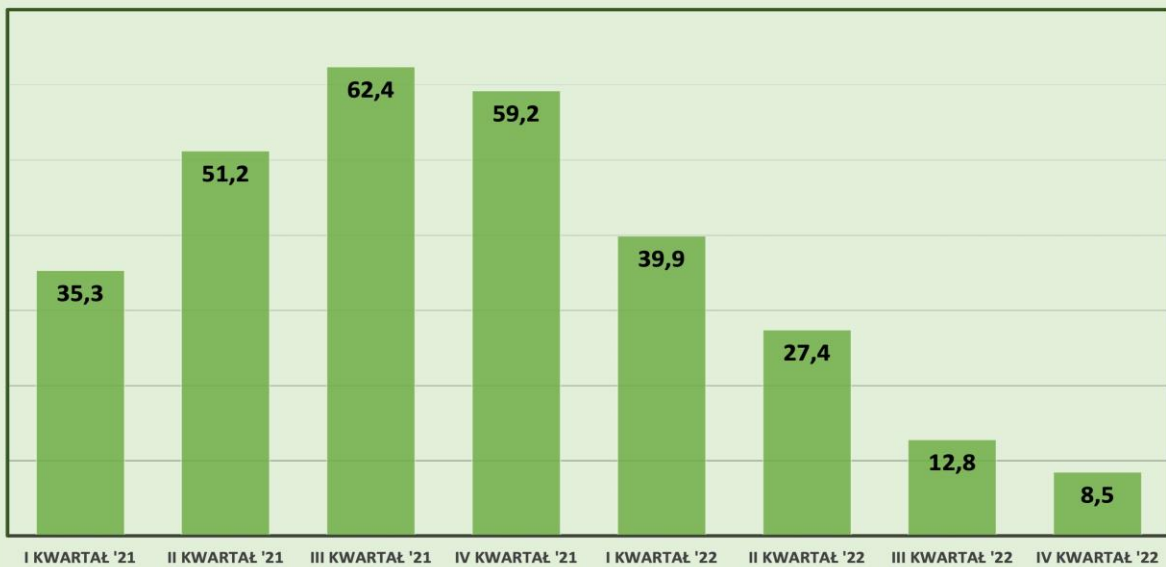
Wnioskowane źródła ciepła w Programie Priorytetowym Czyste Powietrze w latach 2022/2023



Źródło: <https://czystepowietrze.gov.pl>

WPŁYW PROGRAMÓW DOTACYJNYCH NA TRANSFORMACJĘ PRZEMYSŁU KOTLARSKIEGO W POLSCE

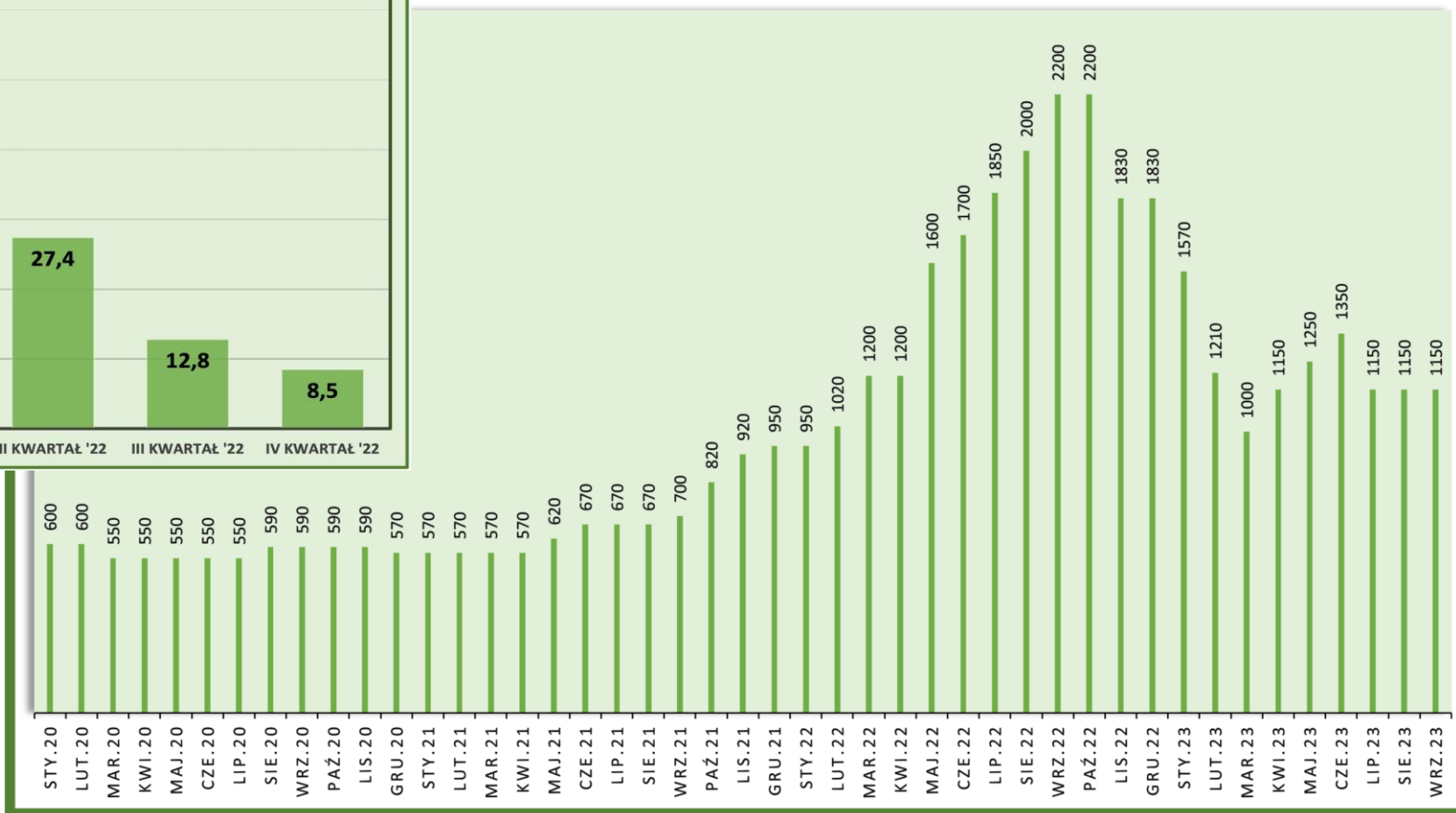
Sprzedaż % kotłów na pelety drzewne w podziałach na kwartały w latach 2021-2022



2021 rok – 80.000 szt.

2022 rok – 20.000 szt.

CENA ZA TONĘ W PLN NETTO



WPŁYW PROGRAMÓW DOTACYJNYCH NA TRANSFORMACJĘ PRZEMYSŁU KOTLARSKIEGO W POLSCE

IGU **∞** **OZE**
IZBA
GOSPODARCZA
URZĄDZEŃ
OZE



Adres Siedziby

32-065 Miękinia 381



Adres korespondencyjny

41-250 Czeladź, ul. Staszica 171



Dane Kontaktowe

E-mail: biuro@iguoze.pl

