

BARIERY WYKORZYSTANIA BIOMASY (DREWNA) DO CELÓW GRZEWICZYCH



Tadeusz Juliszewski

Wydział Inżynierii Produkcji i Energetyki
Uniwersytet Rolniczy w Krakowie

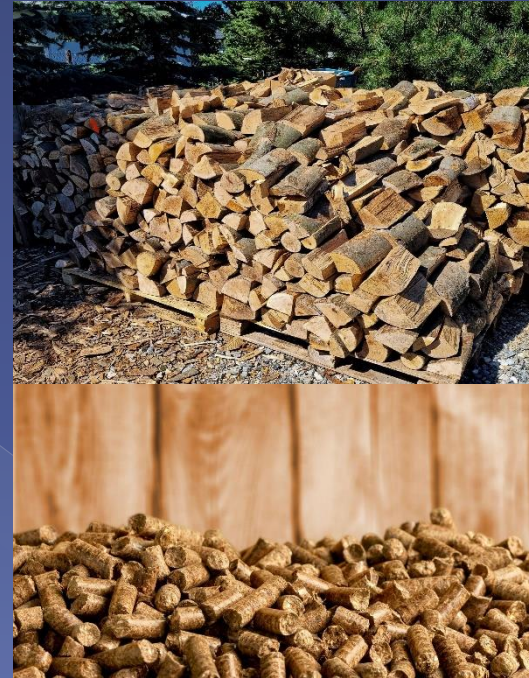
AKSJOMATY

kotły, piece,
kominki



SPEŁNIAJĄ WYMAGANIA
NORMATYWNE

biomasa



JEDYNE ODTWARZALNE PALIWO
ZAMYKAJĄCE CO₂ W OBIEGU
ZAMKNIĘTYM

BEZPIECZEŃSTWO ENERGETYCZNE



tylko własne źródła energii są gwarancją bezpieczeństwa energetycznego

❖ ogrzewanie

❖ przemysł

❖ komunikacja

TYPOWE, NIEPRAWDZIWE, OPINIE (manipulacje opinią publiczną)

- spalanie drewna powoduje raka u ludzi
- spalanie drewna powoduje smog
- spalanie drewna powoduje wycinanie lasów



Konsekwencje manipulacji:

- *ustawy antysmogowe*
- *zakazujące spalanie drewna*
- *ekoterroryzm*

BŁĘDY



drewno jako paliwo w blokach energetycznych o dużej mocy

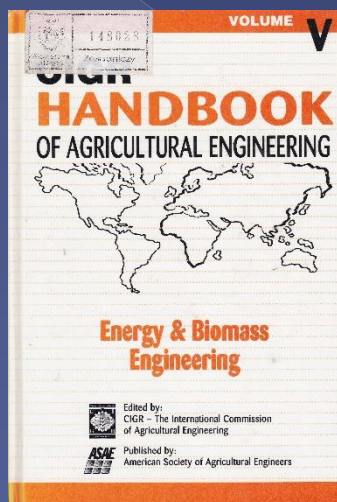


brak odbiorców biomasy z plantacji roślin energetycznych



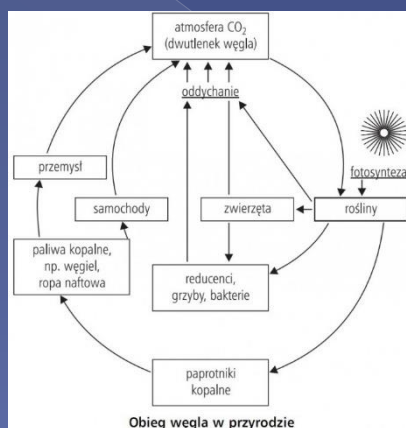
niestabilna polityka energetyczna

PRZYCZYNY POWSTAWANIA BARIER



NIEWIEDZA !

(„jaka jest różnica między biomasą a biopaliwem”)



HIPOKRYZJA !



GRA INTERESÓW...

(„spalany gaz ziemny nie emituje spalin, jest czystym paliwem”)

CO ROBIĆ?



przekonywanie polityków, ekologów,
samorządowców, racjonalnymi
(naukowymi) argumentami – wspólne
konferencje ?



zwalczanie „kopciuchów”



praktyczna promocja
- pokaz rozpalania drewna
- centrum edukacyjne (szkoła, gmina?)

KONKLUZJA



Nie zapominajmy o finansach !

Nie zapominajmy o „poprawności politycznej” !

DZIĘKUJĘ ZA UWAGĘ

